

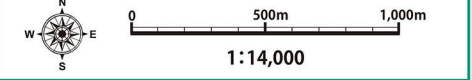
③ 中和

土砂災害（特別）警戒区域

- 土砂災害警戒区域（急傾斜地の崩壊）
- 土砂災害警戒区域（土石流）
- 土砂災害特別警戒区域（急傾斜地の崩壊）
- 土砂災害特別警戒区域（土石流）
- 土砂災害警戒区域（地すべり）

土砂災害警戒区域、土砂災害特別警戒区域
岡山県 令和2年9月29日時点

- 避難場所
- 避難所
- 要配慮者施設
- 消防
- 警察
- 市役所
- 振興局
- 水位観測所
- 雨量観測所
- ライブカメラ

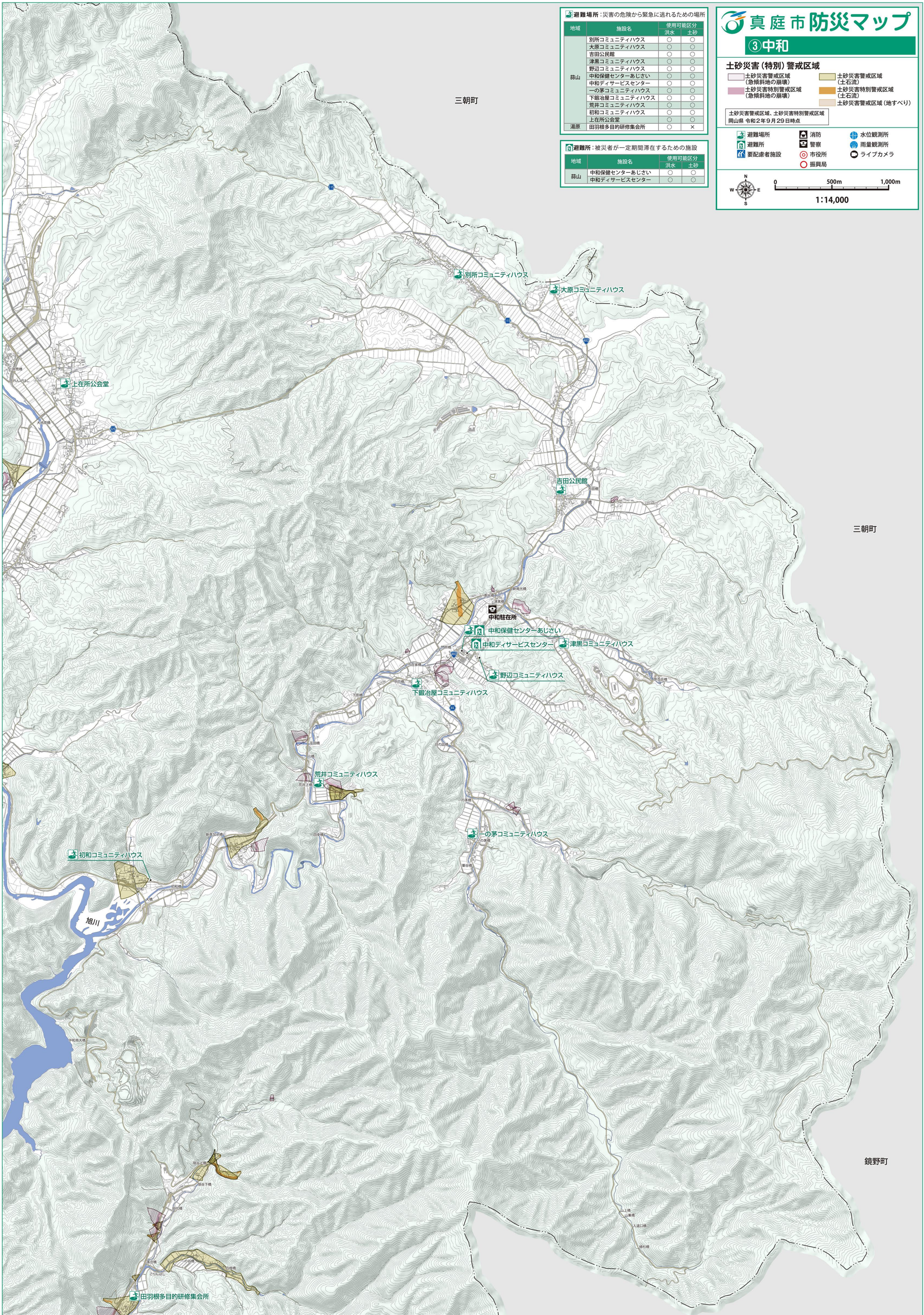


避難場所：災害の危険から緊急に逃れるための場所

地域	施設名	使用可能区分	
		洪水	土砂
真山	別所コミュニティハウス	○	○
	大原コミュニティハウス	○	○
	吉田公民館	○	○
	津黒コミュニティハウス	○	○
	野辺コミュニティハウス	○	○
	中和保健センターあじさい	○	○
	中和サービスセンター	○	○
	一の茅コミュニティハウス	○	○
	下鍛冶屋コミュニティハウス	○	○
	飛井コミュニティハウス	○	○
	初和コミュニティハウス	○	○
	上在所公会堂	○	○
湯原	田羽根多目的研修集会所	○	×

避難所：被災者が一定期間滞在するための施設

地域	施設名	使用可能区分	
		洪水	土砂
真山	中和保健センターあじさい	○	○
	中和サービスセンター	○	○



三朝町

三朝町

鏡野町